

CASEMET GROUP
företagsbroschyr &
kapslingskatalog

CASEMET

Strong as steel.



casemet.fi



CASEMET

Casemet koncernen är ett finskt familjeföretag som är specialiserat på stålkapslingar samt legotillverkning av elektromekaniska konstruktioner och tunnplåtskonstruktioner. Vår styrka ligger i planeringen och tillverkningen av kundspecifika kapslingslösningar för krävande industriella applikationer och miljöer.

Vår verksamhet styrs av en kultur för ständigt förbättring och företagets värderingar: partnerskap, excellens och tillväxt.

Vi vill vara våra kunders bästa partner – vi lyssnar på våra kunder och förstår deras behov.

Innehåll

Casemet group

Produkter och tjänster

Legotillverkning

Kapslingslösningar

Val av kapsling & tekniska data

Casemet Cubo -standardkapslingar

Casemet Cubo E

Casemet Cubo EO

Casemet Cubo F

Casemet Cubo U

Casemet Cubo V

Casemet Cubo OC

Casemet Cubo EC

Kapslingstillbehör



Casemet group

Våra fabriker ligger i Finland och Estland.

Fabriken i S:t Michel är specialiserad på tillverkning av metallkapslingar samt legotillverkning av elektromekaniska konstruktioner och tunnplåtskonstruktioner. Fabriken i Pärnu är specialiserad på legotillverkning av mekaniska komponenter för företag inom elektronik- och maskinkonstruktionsindustrin.

Den omfattande maskinutrustningen i våra fabriker möjliggör mångsidig och krävande metallbearbetning.



Stockholm

Helsingfors

Tallinn

CASEMET

**S:t Michel
FINLAND**

Insinöörinkatu 1, 50100 S:t Michel
Kundtjänst:
+358 40 148 9100
customer.service@casemet.fi

CASEMET

**Pärnu
ESTLAND**

Turba 19, 80010 Pärnu
Kundtjänst:
+372 44 20049
info@casemet.ee

VÅR TILLVÄXTHISTORIA

Casemets verksamhet har vuxit stabilt under företagets historia. Vi har utvecklat affärsfunktionerna strategiskt och expanderat företagets verksamhet och kapacitet både genom företagsförvärv och investeringar. Vår tillväxt och utveckling tar avstamp i företagets värderingar som vi formulerat tillsammans med vår personal. All vår verksamhet bygger på dessa värderingar.

2021

Förvärv av Fimeca Oü:
Casemet Pärnu omfattar
tre fabriker.

2022

**Den nya fabriken i Pärnu
byggs ut:** ytan i
produktionslokalerna är
över 4 500 m².
Alla funktioner i Pärnu
koncentreras till samma
verksamhetsställe.

2023

Den största maskininvesteringen
under Casemets historia, den
nya, automatiserade
produktionslinjen i S:t Michel
tas i bruk.

2020

Casemet Pärnus **nya
fabrik** färdigställs.

2018

Förvärv av Larmek Oü:
Casemet Pärnu inleder sin
verksamhet.

2016

Casemet Oy grundas av
Mikemet Oy:s ägare: Casemet
Oy förvärvar Enstos fabrik och
affärsverksamhet för
kapslingslösningar av metall i S:t
Michel.

2017

Casemet Oy och
Mikemet Oy **fusioneras**.

Partnerskap



Excellens



Tillväxt





CASEMET PÄRNU

- Turba 19, 80010 Pärnu
- 4 500 m²

CASEMETS FABRIKER

Den omfattande maskinutrustningen i våra fabriker möjliggör bland annat

- skärning (laser, perforering)
- bockning
- svetsning
- bearbetning
- pulverlackering
- tätning (polyuretan/silikon)
- screentryck
- mekanisk och elektromekanisk montering
- testning



CASEMET S:T MICHEL

- Insinöörinkatu 1, 50100 S:T Michel
- 10 000 m²



Produkter och tjänster

KAPSLINGSLÖSNINGAR

Vårt stora produktsortiment av metallkapslingar omfattar standardkapslingar samt kundanpassade och skräddarsydda kapslingslösningar. Vi erbjuder även ett mångsidigt utbud av tillbehör, såsom montageplåtar, regnskydd, DIN-skenor och täckplåtar. Våra lösningar har utvecklats för krävande industriella miljöer där effektivt skydd och ytterst bra hållfasthet är ett måste.



LEGOTILLVERKNING

Vårt utbud omfattar legotillverkning av såväl tunnplåtskonstruktioner som elektromekaniska sammansättningar. Styrkan i vår legotillverkning är över 40 års erfarenhet av tillverkning och montering av tunnplåtskomponenter och elektrisk utrustning. Vi är lyhörda för kundens önskemål och behov. Vår legotillverkning erbjuder gedigen sakkunskap och vägledning i genomförandet av projekt.

Planering som stöd för projekt

Casemets planeringsorganisation bistår i planeringen av kapslings- och tunnplåtskomponenter till exempel när man vill anpassa standardkapslingarna till kundens behov eller skräddarsy helt nya lösningar. Våra konstruktörer har lång erfarenhet och gedigna yrkeskunskaper och de gör ett nära samarbete med kunderna. Planeringsprocessen bidrar till att beakta projektets krav på driftförhållanden, material och inkapslingsklasser (IK- och IP-klass).

"Vi har stora öron.

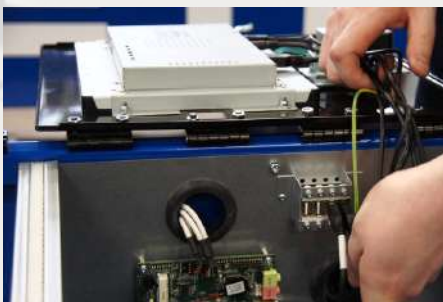
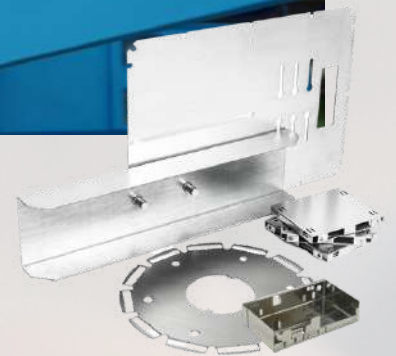
Legotillverkning

LEGOTILLVERKNING AV TUNNPLÅTSKONSTRUKTIONER OCH -KOMPONENTER

- Tunnplåtskomponenter,- produkter och -konstruktioner

Vår legotillverkning av tunnplåtskonstruktioner omfattar både tillverkning av tunnplåtskonstruktioner för krävande driftförhållanden (t.ex. apparatstommar) och tillverkning av finmekaniska komponenter av hög kvalitet.

Varje projekt genomförs enligt kundens önskemål och behov. Vår omfattande maskinutrustning, stora materialurval och kunniga personal möjliggör mångsidig metallbearbetning och genomförande av krävande projekt.



LEGOTILLVERKNING AV ELEKTROMEKANISKA KONSTRUKTIONER

- Elektromekaniska sammansättningar och elektromekanisk montering

Vår legotillverkning av elektromekaniska konstruktioner erbjuder kunden färdiga helheter som omfattar allt från apparatstommar till den elektromekaniska monteringen. Hos oss får kunden en färdig slutprodukt och det bästa möjliga stödet och kunnandet för sitt projekt. Vi utför projekt tillsammans med våra kunder – som partner.

Läs mer om våra legotillverkningsprojekt och referenser: www.casemet.fi/casesbycasemet

Kapslingslösningar

STANDARDKAPSLINGAR OCH -SKÅP

Casemets produktsortiment innehåller ett stort urval av standardkapslingar och -skåp av stål som erbjuds i flera storlekar. Kapslingarna är konstruerade för krävande applikationer och miljöer inom industrin och tack vare vårt omfattande tillbehörsutbud kan standardmodellerna även modifieras efter specifika önskemål.



KUNDSPECIFICA KAPSLINGAR OCH -SKÅP

Vi genomför kundspecifika kapslingslösningar. De kundanpassade lösningarna bygger på våra standardprodukter som vi modifierar till exempel genom

- bearbetning (håltagning, gängning, hörnklippning och tunnplåtsböckning)
- prägling (skyltar, dekaler, olika präglingsmöjligheter)
- lackering (färgalternativ och ytstrukturer)
- mekanisk sammansättning (montering)
- kundspecifika mått (måttnoggranna storlekar)



SKRÄDDARSYDDA KAPSLINGAR OCH -SKÅP

Vi genomför också helt skräddarsydda, unika kapslingslösningar som utgår från kundens önskemål och behov.



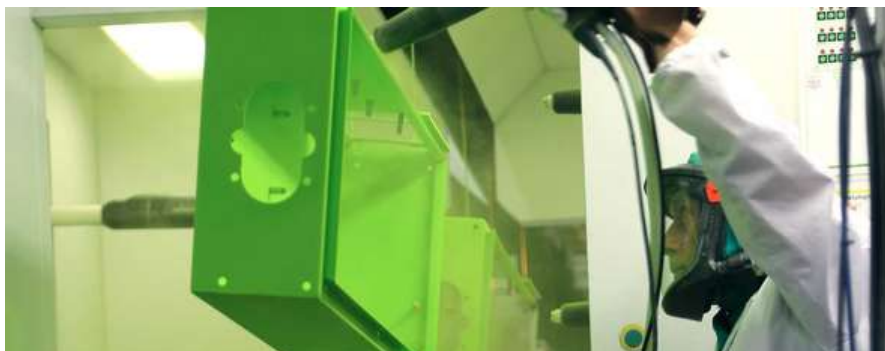
Vi utvecklar och testar våra produkter med tanke på många olika användningsändamål och ytterst krävande förhållanden. Våra kapslingsserier Cubo E, EO, F, U och OC är certifierade enligt EN 62208:2011. Serien Cubo V är certifierad enligt IEC 60529. Kapslingsserierna Cubo E och F är dessutom ackrediterade enligt DNV-GL- och UL 508A Industrial Control Panels-certifieringarna.

Kundspecifikning

Våra standardkapslingar kan kundanpassas efter specifika kundönskemål och -behov. Kundanpassningen omfattar följande:



Bearbetningar (skärning, borring, håltagning, gängning)



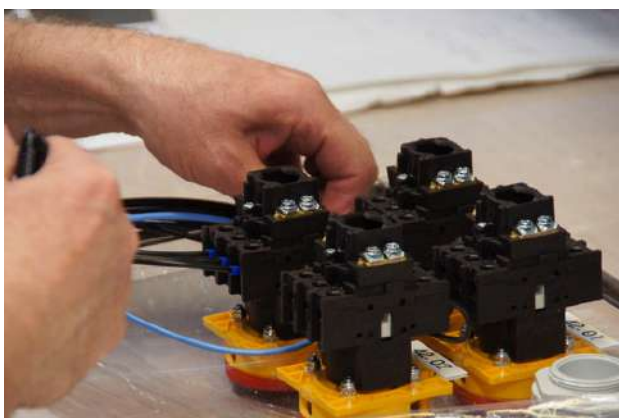
Lackering och ytbehandling



Screentryck (präglingar på olika material, dekaler)



Mekanisk montering



Elektromekanisk montering och installation



Kundspecifika komponenter



Testning



Kundspecifika storlekar

Val av kapsling

Vid val av kapsling måste man känna till funktionsprinciperna för de anordningar som installeras i kapslingen och kapslingens placeringsort. Informationen används för att välja rätt egenskaper för kapslingen.

Vid val av kapsling ska bland annat följande beaktas:

- driftmiljöns krav och särskilda förhållanden i driftmiljön
- material
- mått
- inkapslingsklass och slagtlighet



Materialalternativ

Stål

Stålkapslingarna uppfyller höga krav på slagtlighet och inkapslingsklass. Kapslingarna kan enkelt tillverkas med kundspecifika mått. Materialtjockleken i våra standardkapslingar är 1,25–1,5 mm (materialen i Cubo OC 2,0–3,0 mm).

Rostfritt stål, AISI 304

Rostfritt stål AISI 304 lämpar sig för utomhusbruk (regnskydd rekommenderas), eftersom materialet erbjuder ett förstklassigt motstånd mot korrosion och UV-strålning. Materialet lämpar sig för krävande industriella miljöer, såsom livsmedelsindustrin. Ytjämnheten hos våra kapslingar av rostfritt stål AISI 304 är Ra 0,20–0,35 µm.

Rostfritt stål, AISI 316L

Rostfritt stål AISI 316L används i förhållanden som kräver mycket god korrosionsmotstånd eller där AISI 304-stålet egenskaper inte är tillräckliga, till exempel inom offshoreindustrin. Ytjämnheten hos våra kapslingar av rostfritt stål AISI 316L är Ra 0,20–0,35 µm.

Polyesterlackerat stål

Standardkulören hos våra polyesterlackerade stålkapslingar är grå (RAL 7035). Ytbehandlingsens tjocklek är 80–120 µ och den innehåller inte TGIC (Triglycidyl Isocyanurate).

Galvaniserat polyesterlackerat stål

Galvaniserat polyesterlackerat stål har nästan likvärdiga egenskaper som polyesterlackerat stål, men det erbjuder ett något bättre korrosionsmotstånd. Standardkulören hos våra galvaniserade polyesterlackerade stålkapslingar är grå (RAL 7035). Ytbehandlingsens tjocklek är 80–120 µ och den innehåller inte TGIC (Triglycidyl Isocyanurate).

Aluminium

Aluminium erbjuder ett utmärkt korrosionsmotstånd i kapslingslösningar. Aluminium är ett mycket lämpligt material när man vill ha en hållfast kapsling med låg vikt.



Jämförelse av materialen

	Aluminium	Rostfritt stål AISI304	Rostfritt stål AISI316L	Lackerat stål	Galvaniserat, lackerat stål
Utomhusbruk	****	*****	*****	***	****
Inomhusbruk	*****	*****	*****	*****	*****
Låg vikt	****	*	*	*	*
Hög styvhet	****	*****	*****	*****	*****
Slagtålighet	****	*****	*****	*****	*****
UV-motstånd	*****	*****	*****	*****	*****
Temperaturområde	****	****	****	****	****
Bearbetningsmöjligheter	**	*	*	**	**
Brandklass	****	*****	*****	*****	*****
Motstånd mot lösningsmedel	*****	*****	*****	*	*
Motstånd mot bensin	*****	*****	*****	*	*
Motstånd mot hydraulolja	*****	*****	*****	**	**
Motstånd mot alkoholer	*****	*****	*****	**	**
Motstånd mot baser	*	*****	*****	*	*
Motstånd mot syror	*	****	*****	*	*

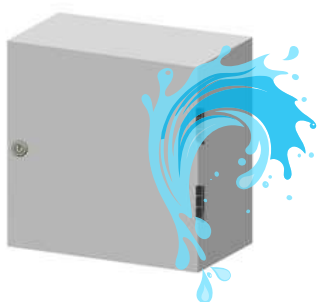
Utmärkt	*****
Bra	*** och ****
Måttlig	**
Svag	*

Kapslingens mått

Storleken på kapslingen som ska användas bestäms av minimi-/maximimåtten hos anordningen som ska placeras i den. När du väljer storlek ska du beakta sannolikheten för att det tillkommer ytterligare komponenter i anordningen senare och tänka på att kapslingens storlek räcker till även efter detta. Våra standardkapslingar erbjuds i flera storlekar och vi kan även ta fram lösningar enligt andra mått som kunden önskar.

Kapslingsklasser

Kapslingsklassen består av IP- och IK-klasserna. Kapslingsklassen fastställs alltid för en kapsling utan inredning och den ska bevaras även efter att kapslingen monterats och inreds. Detta innebär till exempel att tätningshylsor ska ha samma eller högre IP-klass som kapslingen.



IP-klass (europeisk standard EN 60529)

IP-beteckningen (Ingress Protection) består av två siffror och en valfri bokstav. Den första siffran anger skyddet mot beröring, inträngande föremål samt damm. Den andra siffran i sin tur anger fuktskyddet. Casemets Cubo-kapslingar är konstruerade för krävande förhållanden. Deras IP-klasser sträcker sig från IP 55 ända till IP 66/67/68/69. Vi har även tillverkat kundspecifika lösningar med klassificeringen IP 69K. Dessa applikationer är dammtäta och klarar av högtrycks- och ångtvätt.

IK-klass (europeisk standard EN 62262)

IK-klassen anger kapslingarnas tålighet mot yttre påverkan såsom slag eller stötar. IK-klassen hos våra stål-kapslingar är IK09 (Cubo OC:s IK-klass IK10).

Kapslingsserien Cubo	Cubo E	Cubo EO	Cubo F	Cubo V	Cubo U	Cubo OC
Material	PPMS, AISI 304, AISI 316L	PPMS	PPMS, AISI 304, AISI 316L	PPMS, AISI 304, AISI 316L	PPMS, AISI 304, AISI 316L	ALU, AISI304, AISI316L, GAL
SGS Fimko EN 62208	X	X	X		X	X
UL	X		X			
DNV-GL	X		X			
IEC 60529				X		

MATERIAALIT:

PPMS = polyesterlackerat stål
AISI 304 = rostfritt stål
AISI 316L = rostfritt stål
ALU = aluminium
GAL = galvaniserat stål

SERTIFIKAATIT:

UL = Underwriters Laboratories, File # E488993 (USA)
DNV GL = klassificeringsregler: fartyg, offshoreenheter samt snabba och lätta fartyg
IEC = International Electrotechnical Commission



IP-klass, EN 60529

Första siffran: Skydd mot inträngande



Andra siffran: Skydd mot vätskor



1:a siffran		2:a siffran	
0	Inget skydd	0	Inget skydd
1	Skydd mot föremål ≥ 50 mm	1	Skydd mot vertikalt fallande vattendroppar
2	Skydd mot föremål ≥ 12 mm	2	Skydd mot regndroppar som faller i en vinkel av max. 15°
3	Skydd mot föremål $\geq 2,5$ mm	3	Skydd mot regndroppar som faller i en vinkel av max. 60°
4	Skydd mot fasta föremål ≥ 1 mm	4	Skydd mot regndroppar som faller från alla riktningar
5	Skydd mot damm, begränsat inträngande acceptabelt	5	Skydd mot strilande vatten under lågt tryck från alla riktningars
6	Totalt skydd mot damm	6	Skydd mot vattenstrålning under tryck
		7	Vattentät vid kortvarig nedsänkning till ett djup av 15 cm–1 m
		8	Vattentät vid långvarig nedsänkning i vatten under tryck
		9	Skyddad mot högttrycksvättning med varmt vatten

IK-klass, EN 62262

Skydd mot yttre mekanisk påverkan



IK-klass	Slagsenergi (joule)
01-05	<1
06	1
07	2
08	5
09	10
10	20

Casemet Cubo -



STANDARDKAPSLINGSSERIEN

Lock



Casemet Cubo F-kopplingslådor, vår standardmodell av stål, erbjuds även med ett polykarbonatfönster.

Tätning



Vi använder i våra stålkapslingar sömlösa, sprutbara polyuretan- eller silikontätningar som garanterar en hög inkapslingsklass.

Tätningens drifttemperaturer:

Polyuretan -40...+80 °C

Silikon -50...+150 °C

Montageplåtar



Våra montageplåtar tillverkas av galvaniserat stål. Skivtjockleken är 1,5–3,0 mm beroende på storleken.

Vi tillverkar montageplåtar även av andra material enligt kundens önskemål, till exempel rostfritt stål eller icke-konduktiva material. Montageplåtarna kan förses med hål enligt kundens önskemål. Väggskåpen Casemet Cubo E, EO, V och U av stål är försedda med montageplåtar.

Gångjärn



Standardkapslingsserien Casemet Cubo omfattar även gångjärnsförsedda väggskåp. Casemet Cubo E-väggskåpets dörr kan enkelt ändras från vänster- till högerhängd – detta kan till och med göras allra sist på monteringsplatsen. Alla våra kapslingar (förutom Cubo V) kan utrustas med gångjärn. Gångjärn ingår i tillbehörssortimentet.

Låsning



I väggskåpen Casemet Cubo E och EO av stål ingår låset i standardutrustningen. Det finns flera olika låsalternativ att välja mellan.

Innehållet i produktförpackningarna

Casemet Cubo Series	Cubo E	Cubo EO	Cubo F	Cubo V	Cubo U	Cubo OC
Kapslingens bas	X	X	X	X	X	X
Lock/dörr	X	X	X	X	X	X
Skruv för locket			X	X	X	
Täckplugg	X ²		X ²			
Montageplåt med fästmaterial	X	X		X	X	X
Täckplåt(ar) för flänsöppning(ar), bultar och muttra	X ^{**}		X ^{**}			
Jordningstillbehört	X	X	X	X	X	X
Lås och nyckel	X	X ^{***}			X ³	X

- 2) Täckpluggar för monteringshål (och gångjärnshål)
- 3) Låsförsedda versioner

** Endast modeller med flänsöppning

*** Låsregel som roterar ett fjärdedels varv, ingen nyckel

TEKNISKA DATA

Tekniska data om kapslingsserierna

Kapslingsserien Cubo	Cubo E	Cubo EO	Cubo F	Cubo V	Cubo U	Cubo OC
Material	PPMS, AISI304 AISI316L	PPMS	PPMS, AISI304 AISI316L	PPMS, AISI304 AISI316L	PPMS, AISI304 AISI316L	ALU, AISI304 AISI316L, GAL
Minimistorlek (mm)	200 x 300 x 150	190 x 240 x 138	150 x 150 x 80	80 x 80 x 80	150 x 150 x 90	600 x 1000 x 400
Maximistorlek (mm)	1000 x 1200 x 300	480 x 960 x 248	800 x 400 x 120	800 x 600 x 400	800 x 1000 x 300	1800 x 1800 x 600
Kapslingsklass	IP 66	IP 66	IP 66	IP 66, IP 68, IP 69	IP 66, IP 67	IP 65, IP 55
Slagtålighet	IK 09 (-25 °C...+35 °C)	IK 09 (-25 °C...+35 °C)	IK 09 (-25 °C...+35 °C)	N/A	IK 09 (-25 °C...+35 °C)	IK 10 / (-25 °C...+35 °C)
Kapslingsklass UL	NEMA 4, 4X, 12, 13 ²	N/A	NEMA 4, 4X, 12, 13 ³	N/A	N/A	N/A
Kontinuerlig drifttemperatur	-40°C ... +80°C	-40°C ... +80°C	-40°C ... +80°C	-50°C ... +85°C	-50°C ... +85°C	-50°C ... +85°C

MATERIAL:

AISI 304 = Rostfritt stål

AISI 316L = Rostfritt stål

PPMS = Polyesterlackerat stål

N/A = Informationen är inte tillgänglig

¹ Modeller med två dörrar IP 55

² EFEP-, ESSP-, EASP-kapslingar

³ FFUP-, FSUP-, FAUP-kapslingar

NEMA- kategorierna

National Electrical Manufacturers Association (NEMA)

NEMA är en kommersiell organisation av tillverkare av elektroniska produkter i Förenta staterna. UL (Underwriters Laboratories) använder NEMA-angivna standarder testmetoder för att testa kapslingarna och utfärda UL-certifikat för kapslingarna.

Nema-klass	Beskrivning
NEMA 1	Inomhusbruk. Begränsat skydd mot nedfallande smuts.
NEMA 12	Inomhusbruk. Skydd mot virvlande och nedfallande damm samt icke-frätande droppande vätskor.
NEMA 13	Inomhusbruk. Skydd mot damm, vattenbesprutning och olja samt icke-frätande kylvätskor.
NEMA 3R	Utomhusbruk. Skydd mot nedfallande damm, regnvatten, snö och snöslask. Skyddar även mot skador orsakade av isbildning på den yttre ytan.
NEMA 4	Inomhus- och utomhusbruk. Skyddar mot vinddrivet damm och regn. Skyddar även mot vattenstänk och -besprutning och mot skador orsakade av isbildning på den yttre ytan.
NEMA 4X	Inomhus- och utomhusbruk. Skyddar mot korrosion, vinddrivet damm och regn. Skyddar även mot vattenstänk och -besprutning och mot skador orsakade av isbildning på den yttre ytan.

Casemet Cubo E -väggskåp



IP 66, med två dörrar IP 55

Storlekar 200 x 300 x 150 – 1000 x 1200 x 300 mm

- Polyesterlackerat stål: släta sidor och modeller med flänsöppning
- Rostfritt stål AISI 304: släta sidor
- Rostfritt stål AISI 316L: släta sidor

Casemet Cubo E väggskåp i korthet

- De polyesterlackerade kapslingarna är försedda med flänsöppningar, de rostfria kapslingarna har släta sidor Erbjuds i 40 storlekar
- Svetsade M8-bultar för montageplåt på kapslingens bas, M6-bultar för DIN-skenprofiler eller DIN-skenor på dörren
- M6-bultar för jordning på två sidor av basen Dörrens öppningsvinkel är 110 grader
- Dörren kan enkelt ändras från höger- till vänsterhängd De polyesterlackerade kapslingarna har hål för väggmontering
- Modellerna i rostfritt stål har bormärken



Innehållet i produktförpackningen

- Kapslingens bas och dörr
- Täckplatta(-or) för flänsöppning(-ar) inkl. muttrar och bultar Montageplåt inkl. muttrar
- M8-bult, brickor och mutter för jordning av montageplåt
- Jordningsmärken
- DIN 3-lås och en DIN 3-nyckel Täckplattor för monteringshål (lackerade kapslingar) och gångjärnshål
- Muttrar och brickor för M6-bultar



Svetsade M8-bultar på kapslingens bas och M6-bultar på dörren. På ena sidan finns dessutom en M6-bult för jordningen. EFLM4 motstycke för fästöra – brickan är ett tillbehör. Beställs separat.



Ett regnskydd rekommenderas om ett skåp används utomhus.

Överensstämmelse

Stålkapslingar



Tekniska data

Kapslingsklass: IP 66, med två dörrar IP 55
Slagtålighet: IK 09 (-25 °C... +35 °C)

Material

Bas/dörr: Polyesterlackerat stål, rostfritt stål AISI 304 eller rostfritt stål AISI 316L

Tätning: PUR (polyuretan)
Montageplåt: Galvaniserat stål
Lås: Förkromat zinkgjutet i lackerade kapslingar, i kapslingar av AISI304- eller AISI316L-stål av samma material som kapslingen

Gångjärn: Rostfritt stål

Flänsalternativ

Polyesterlackerade kapslingar: Flänsöppningar, släta sidor
AISI304: Släta sidor
AISI316L: Släta sidor

Standardfärg

Polyesterlackerade kapslingar: Grå RAL 7035

Casemet Cubo E-väggskåp

Casemet Cubo E -väggskåp, flänsöppningar, polyesterlackerat stål

Produktkod	Beskrivning	Yttre mått (mm)				Förpackning (st)
		Bredd	Höjd	Djup	Basens längd	
EFEF203015A	1 flänsöppning	200	300	150	135	1
EFEF302015A	1 flänsöppning	300	200	150	135	1
EFEF303015A	1 flänsöppning	300	300	150	135	1
EFEF303020A	1 flänsöppning	300	300	200	185	1
EFEF304020A	1 flänsöppning	300	400	200	185	1
EFEF383820A	1 flänsöppning	380	380	200	185	1
EFEF386020A	1 flänsöppning	380	600	200	185	1
EFEF386030A	1 flänsöppning	380	600	500	285	1
EFEF403015A	1 flänsöppning	400	300	150	135	1
EFEF403020A	1 flänsöppning	400	300	200	185	1
EFEF404020A	1 flänsöppning	400	400	200	185	1
EFEF404030A	1 flänsöppning	400	400	300	285	1
EFEF405020A	1 flänsöppning	400	500	200	185	1
EFEF406020A	1 flänsöppning	400	600	200	185	1
EFEF406030A	1 flänsöppning	400	600	300	285	1
EFEF505020A	2 flänsöppningar	500	500	200	185	1
EFEF505030A	2 flänsöppningar	500	500	300	285	1
EFEF506030A	2 flänsöppningar	500	600	300	285	1
EFEF604020A	2 flänsöppningar	600	400	200	185	1
EFEF604030A	2 flänsöppningar	600	400	300	285	1
EFEF606020A	2 flänsöppningar	600	600	200	185	1
EFEF606030A	2 flänsöppningar	600	600	300	285	1
EFEF608020A	2 flänsöppningar	600	800	200	185	1
EFEF608030A	2 flänsöppningar	600	800	300	285	1
EFEF6010030A	2 flänsöppningar	600	1000	300	285	1
EFEF6012030A	2 flänsöppningar	600	1200	300	285	1
EFEF767620A	3 flänsöppningar	760	760	200	185	1
EFEF767630A	3 flänsöppningar	760	760	300	285	1
EFEF806030A	3 flänsöppningar	800	600	300	285	1
EFEF808020A	3 flänsöppningar	800	800	200	185	1
EFEF808030A	3 flänsöppningar	800	800	300	285	1
EFEF8010030A	3 flänsöppningar	800	1000	300	285	1
EFEF8012030A	3 flänsöppningar	800	1200	300	285	1
EFEF1008030A	4 flänsöppningar	1000	800	300	285	1
EFEF10010030A	4 flänsöppningar	1000	1000	300	285	1
EFEF10012030A	4 flänsöppningar	1000	1200	300	285	1
EFEF808030DA	3 flänsöppningar, två dörrar	800	800	300	285	1
EFEF8010030DA	3 flänsöppningar, två dörrar	800	1000	300	285	1
EFEF10010030DA	4 flänsöppningar, två dörrar	1000	1000	300	285	1
EFEF10012030DA	4 flänsöppningar, två dörrar	1000	1200	300	285	1



EFEF203015A



EFEF6010030A



EFEF808030DA

Casemet Cubo E -väggskåp, släta sidor, polyesterlackerat stål

Produktkod	Beskrivning	Yttre mått (mm)			Förpackning (st)
		Bredd	Höjd	Djup	
EFEP203015A	Släta sidor	200	300	150	1
EFEP302015A	Släta sidor	300	200	150	1
EFEP303015A	Släta sidor	300	300	150	1
EFEP303020A	Släta sidor	300	300	200	1
EFEP304020A	Släta sidor	300	400	200	1
EFEP383820A	Släta sidor	380	380	200	1
EFEP386020A	Släta sidor	380	600	200	1
EFEP386030A	Släta sidor	380	600	300	1
EFEP403015A	Släta sidor	400	300	150	1
EFEP403020A	Släta sidor	400	300	200	1
EFEP404020A	Släta sidor	400	400	200	1
EFEP404030A	Släta sidor	400	400	300	1
EFEP405020A	Släta sidor	400	500	200	1
EFEP406020A	Släta sidor	400	600	200	1
EFEP406030A	Släta sidor	400	600	300	1
EFEP505020A	Släta sidor	500	500	200	1
EFEP505030A	Släta sidor	500	500	300	1
EFEP50603 0A	Släta sidor	500	600	300	1
EFEP604020A	Släta sidor	600	400	200	1
EFEP604030A	Släta sidor	600	400	300	1
EFEP606020A	Släta sidor	600	600	200	1
EFEP606030A	Släta sidor	600	600	300	1
EFEP608020A	Släta sidor	600	800	200	1
EFEP608030A	Släta sidor	600	800	300	1
EFEP6010030A	Släta sidor	600	1000	300	1
EFEP6012030A	Släta sidor	600	1200	300	1
EFEP767620A	Släta sidor	760	760	200	1
EFEP767630A	Släta sidor	760	760	300	1
EFEP806030A	Släta sidor	800	600	300	1
EFEP808020A	Släta sidor	800	800	200	1
EFEP808030A	Släta sidor	800	800	300	1
EFEP8010030A	Släta sidor	800	1000	300	1
EFEP8012030A	Släta sidor	800	1200	300	1
EFEP1008030A	Släta sidor	1000	800	300	1
EFEP10010030A	Släta sidor	1000	1000	300	1
EFEP10012030A	Släta sidor	1000	1200	300	1
EFEP808030DA	Släta sidor	800	800	300	1
EFEP8010030DA	Släta sidor	800	1000	300	1
EFEP10010030DA	Släta sidor	1000	1000	300	1
EFEP10012030DA	Släta sidor	1000	1200	300	1

Casemet Cubo E -väggskåp, släta sidor, rostfritt stål AISI304

Produktkod	Beskrivning	Yttre mått (mm)			Basens längd	Förpackning (st)
		Bredd	Höjd	Djup		
ESSP203015	Släta sidor	200	300	150	135	1
ESSP302015	Släta sidor	300	200	150	135	1
ESSP303015	Släta sidor	300	300	150	135	1
ESSP303020	Släta sidor	300	300	200	185	1
ESSP304020	Släta sidor	300	400	200	185	1
ESSP383820	Släta sidor	380	380	200	185	1
ESSP386020	Släta sidor	380	600	200	185	1
ESSP386030	Släta sidor	380	600	300	285	1
ESSP403015	Släta sidor	400	300	150	135	1
ESSP403020	Släta sidor	400	300	200	185	1
ESSP404020	Släta sidor	400	400	200	185	1
ESSP404030	Släta sidor	400	400	300	285	1
ESSP405020	Släta sidor	400	500	200	185	1
ESSP406020	Släta sidor	400	600	200	185	1
ESSP406030	Släta sidor	400	600	300	285	1
ESSP505020	Släta sidor	500	500	200	185	1
ESSP505030	Släta sidor	500	500	300	285	1
ESSP506030	Släta sidor	500	600	300	285	1



ESSP303015

Produktkod	Beskrivning	Yttre mått (mm)				Basens längd	Förpackning (st)
		Bredd	Höjd	Djup			
ESSP604020	Släta sidor	600	400	200	185	1	
ESSP604030	Släta sidor	600	400	300	285	1	
ESSP606020	Släta sidor	600	600	200	185	1	
ESSP606030	Släta sidor	600	600	300	285	1	
ESSP608020	Släta sidor	600	800	200	185	1	
ESSP608030	Släta sidor	600	800	300	285	1	
ESSP6010030	Släta sidor	600	1000	300	285	1	
ESSP6012030	Släta sidor	600	1200	300	285	1	
ESSP767620	Släta sidor	760	760	200	185	1	
ESSP767630	Släta sidor	760	760	300	285	1	
ESSP806030	Släta sidor	800	600	300	285	1	
ESSP808020	Släta sidor	800	800	200	185	1	
ESSP808030	Släta sidor	800	800	300	285	1	
ESSP8010030	Släta sidor	800	1000	300	285	1	
ESSP8012030	Släta sidor	800	1200	300	285	1	
ESSP1008030	Släta sidor	1000	800	300	285	1	
ESSP10010030	Släta sidor	1000	1000	300	285	1	
ESSP10012030	Släta sidor	1000	1200	300	285	1	

Casemet Cubo E -väggskåp, släta sidor, rostfritt stål AISI316L

Produktkod	Beskrivning	Yttre mått (mm)				Förpackning (st)
		Bredd	Höjd	Djup		
EASP203015	Släta sidor	200	300	150	1	
EASP302015	Släta sidor	300	300	150	1	
EASP303015	Släta sidor	300	300	150	1	
EASP303020	Släta sidor	300	300	200	1	
EASP304020	Släta sidor	300	400	200	1	
EASP383820	Släta sidor	380	380	200	1	
EASP386020	Släta sidor	380	600	200	1	
EASP386030	Släta sidor	380	600	300	1	
EASP403015	Släta sidor	400	300	150	1	
EASP403020	Släta sidor	400	400	200	1	
EASP404020	Släta sidor	400	400	200	1	
EASP404030	Släta sidor	400	500	300	1	
EASP405020	Släta sidor	400	600	200	1	
EASP406020	Släta sidor	400	600	200	1	
EASP406030	Släta sidor	400	600	300	1	
EASP505020	Släta sidor	500	500	200	1	
EASP505030	Släta sidor	500	500	300	1	
EASP506030	Släta sidor	500	600	300	1	
EASP604020	Släta sidor	600	400	200	1	
EASP604030	Släta sidor	600	400	300	1	
EASP606020	Släta sidor	600	600	200	1	
EASP606030	Släta sidor	600	600	300	1	
EASP608020	Släta sidor	600	800	200	1	
EASP608030	Släta sidor	600	800	300	1	
EASP6010030	Släta sidor	600	1000	300	1	
EASP6012030	Släta sidor	600	1200	300	1	
EASP767620	Släta sidor	760	760	200	1	
EASP767630	Släta sidor	760	760	300	1	
EASP806030	Släta sidor	800	600	300	1	
EASP808020	Släta sidor	800	800	200	1	
EASP808030	Släta sidor	800	800	300	1	
EASP8010030	Släta sidor	800	1000	300	1	
EASP8012030	Släta sidor	800	1200	300	1	
EASP1008030	Släta sidor	1000	800	300	1	
EASP10010030	Släta sidor	1000	1000	300	1	
EASP10012030	Släta sidor	1000	1200	300	1	



EASP303015

Regntak

Produktkod	Beskrivning	Mått mm	Förpackning (st)
LACKERAT, RAL7035			
ERS2015A	För storlek EFEF203015A	165 x 205	1
ERS3015A	För storlek EFEF30xx15A	165 x 305	1
ERS4015A	För storlek EFEF403015A	165 x 405	1
ERS3020A	För storlek EFEF30xx20A	220 x 305	1
ERS3820A	För storlek EFEF38xx20A	220 x 385	1
ERS3830A	För storlek EFEF38xx30A	320 x 385	1
ERS4020A	För storlek EFEF40xx20A	220 x 405	1
ERS5020A	För storlek EFEF505020A	220 x 505	1
ERS6020A	För storlek EFEF60xx20A	220 x 605	1
ERS8020A	För storlek EFEF808020A	220 x 805	1
ERS4030A	För storlek EFEF40xx30A	320 x 405	1
ERS5030A	För storlek EFEF50xx30A	320 x 505	1
ERS6030A	För storlek EFEF60xx30A	320 x 605	1
ERS7620A	För storlek EFEF76xx20A	220 x 765	1
ERS7630A	För storlek EFEF76xx30A	320 x 765	1
ERS8030A	För storlek EFEF80xx30A	320 x 805	1
ERS10030A	För storlek EFEF100xx30A	320 x 1005	1
RÅSTFRITT STÅL, AISI304			
ERS2015B	För storlek ESSP203015	165 x 205	1
ERS3015B	För storlek ESSP30xx15	165 x 305	1
ERS3820B	För storlek ESSP38xx20	220 x 385	1
ERS3830B	För storlek ESSP38xx30	320 x 385	1
ERS4015B	För storlek ESSP403015	165 x 405	1
ERS3021B	För storlek ESSP30xx20	220 x 305	1
ERS4021B	För storlek ESSP40xx20	220 x 405	1
ERS5021B	För storlek ESSP505020	220 x 505	1
ERS6021B	För storlek ESSP60xx20	220 x 605	1
ERS8021B	För storlek ESSP808020	220 x 805	1
ERS4031B	För storlek ESSP40xx30	320 x 405	1
ERS5031B	För storlek ESSP50xx30	320 x 505	1
ERS6031B	För storlek ESSP60xx30	320 x 605	1
ERS7620B	För storlek ESSP76xx20	220 x 765	1
ERS7630B	För storlek ESSP76xx30	320 x 765	1
ERS8031B	För storlek ESSP80xx30	320 x 805	1
ERS10031B	För storlek ESSP100xx30	320 x 1005	1



ERS2015A



ERS2015B

Montageplåtar

Produktkod	Beskrivning	Mått (mm)	Förpackning (st)
GALVANISERAT STÅL			
EMP23	200 x 300 mm kapslingar	150 x 270 x 2	1
EMP32	300 x 200 mm kapslingar	250 x 170 x 2	1
EMP33	300 x 300 mm kapslingar	250 x 270 x 2	1
EMP3838	380 x 380 mm kapslingar	350 x 330 x 2	1
EMP3860	380 x 600 mm kapslingar	330 x 570 x 2	1
EMP34	300 x 400 mm kapslingar	370 x 250 x 2	1
EMP43	400 x 300 mm kapslingar	350 x 270 x 2	1
EMP44	400 x 400 mm kapslingar	350 x 370 x 2	1
EMP45	400 x 500 mm kapslingar	350 x 470 x 2,5	1
EMP46	400 x 600 mm kapslingar	350 x 570 x 2,5	1
EMP55	500 x 500 mm kapslingar	450 x 470 x 2,5	1
EMP56	500 x 600 mm kapslingar	450 x 570 x 2,5	1
EMP64	600 x 400 mm kapslingar	550 x 370 x 2,5	1
EMP66	600 x 600 mm kapslingar	550 x 570 x 2,5	1
EMP68	600 x 800 mm kapslingar	550 x 770 x 3	1
EMP610	600 x 1000 mm kapslingar	550 x 970 x 3	1
EMP612	600 x 1200 mm kapslingar	550 x 1170 x 3	1
EMP7676	760 x 760 mm kapslingar	710 x 730 x 3	1
EMP86	800 x 600 mm kapslingar	750 x 570 x 3	1
EMP88	800 x 800 mm kapslingar	750 x 770 x 3	1
EMP810	800 x 1000 mm kapslingar	750 x 970 x 3	1
EMP812	800 x 1200 mm kapslingar	750 x 1170 x 3	1
EMP108	1000 x 800 mm kapslingar	970 x 750 x 3	1
EMP1010	1000 x 1000 mm kapslingar	950 x 970 x 3	1
EMP1012	1000 x 1200 mm kapslingar	950 x 1170 x 3	1



EMP 2 3

DIN-skenor och DIN-skenprofiler

Produktkod & beskrivning	Mått (mm)	Förpackning (st)
DIN-skenprofiler för bas, DIN 35, galvaniserat stål		
DK3520B För bas, 200 mm sida, par	35 x 122	10
DK3530B För bas, 300 mm sida, par	35 x 222	10
DK3540B För bas, 400 mm sida, par	35 x 322	10
DK3550B För bas, 500 mm sida, par	35 x 422	5
DK3560B För bas, 600 mm sida, par	35 x 522	5
DK3580B För bas, 800 mm sida, par	35 x 722	5
DK35100B För bas, 1000 mm sida, par	35 x 922	5
DIN-skenprofiler för bas, galvaniserat stål		
EBP20 För bas, 200 mm sida, par	20 x 143	1
EBP30 För bas, 300 mm sida, par	20 x 243	1
EBP40 För bas, 400 mm sida, par	20 x 343	1
EBP50 För bas, 500 mm sida, par	20 x 443	1
EBP60 För bas, 600 mm sida, par	20 x 543	1
EBP80 För bas, 800 mm sida, par	20 x 743	1
EBP100 För bas, 1000 mm sida, par	20 x 943	1
EBP120 För bas, 1200 mm sida, par	20 x 1143	1
IN-skenor för dörr, DIN 35, galvaniserat stål		
DK3520D För dörr, 200 mm sida, par	35 x 76	10
DK3530D För dörr, 300 mm sida, par	35 x 176	10
DK3540D För dörr, 400 mm sida, par	35 x 276	10
DK3550D För dörr, 500 mm sida, par	35 x 376	5
DK3560D För dörr, 600 mm sida, par	35 x 476	5
DK3580D För dörr, 800 mm sida, par	35 x 676	5
DK35100D För dörr, 1000 mm sida, par	35 x 876	5
DIN-skenprofiler för dörr, galvaniserat stål		
EDP20 För dörr, 200 mm sida, par	15 x 133	1
EDP30 För dörr, 300 mm sida, par	15 x 233	1
EDP40 För dörr, 400 mm sida, par	15 x 333	1
EDP50 För dörr, 500 mm sida, par	15 x 433	1
EDP60 För dörr, 600 mm sida, par	15 x 533	1
EDP80 För dörr, 800 mm sida, par	15 x 733	1
EDP100 För dörr, 1000 mm sida, par	15 x 933	1
EDP120 För dörr, 1200 mm sida, par	15 x 1133	1



DIN-skenprofiler för bas, EBP20



DIN-skenprofiler för dörr, EDP20

Täckplåtar och ventilationsflänsar

Produktkod	Beskrivning	Mått (mm)	Förpackning (st)
EVF2A	Ventilationsfläns, storlek F1	93 x 222 x 7.5	1
ECF1A	Täckplatta, storlek F1	48 x 137 x 7.5	1
ECF2A	Täckplatta, storlek F2	93 x 222 x 7.5	1



Ventilationsfläns, storlek F2, EVF2A.

Andra tillbehör

Produktkod	Beskrivning	Mått (mm)	Förpackning (st)
ED10	Triangulärt lås med 11 mm nyckel	ø 28 x 32 x ø 22	1
ED10M6	Lås med handtag, bredd 50 mm	50 x 45 x ø 22	1
EKL1	Lås inkl. 2 nycklar	ø 27 x 33 x ø 22	1
EH1	Svart handtag 3-punktslåsning	48 x 180 x 50	1
EDS2	Dörrhållare, sats, rostfritt stål	-	1
EG200	Dörrjordning, M6>M6, 2,5 mm ²	Längd 220 mm	1
EFLM4	Motstycke för fästöra, sats på 4 st.	-	1
OLT42KEY	DIN 3 -nyckel för standardlås	50 x 53 x ø22	1
VPTS95	Dörrstoppare	255 x 40 x 35	1
EO7 1.40	Adapter för hänglås	50 x 45 x 35	1
EFFL3.20	Fästöron, 20 mm höga, sats på 4 st, galvaniserat stål	45 x 60 x 25	1
EFFL3.22	Fästöron, 20 mm höga, sats på 4 st, AISI 316L	45 x 60 x 25	1
VPTL100	Lås med fasta T-handtag	50 x 48 x ø22	1
VPTL116	T-handtag lås, ej låsbar, material zinkgjutning	78 x 65 x ø22	1
VPTL198	Svart handtag med 3-punktslåsning	165 x 36 x 42	1
VPTL196	Hygieniskt lås, IP66, material AISI 316	ø28 x 41 x ø22	1
VPTL197	Nyckeln till hygienlåset	50 x 53 x ø18	1



Triangulärt lås med 11mm nyckel, ED10.



Lås med handtag, ED10M6.



Lås inkl. 2 nycklar, EKL1.



Svart handtag 3 punktslåsning, EH1.



Dörrhållare, EDS2.



Dörrjordning, EG200.



Motstycke för fästöra, EFLM4.



DIN 3 nyckel för standard lås, OLT42KEY.



Adapter för hänglås, EO71.04.



Fästöron, 20 mm höga, sats på 4 st, galvaniserat stål EFFL3.20



Lås med fasta T-handtag, VPTL100.



T-handtag lås, ej låsbar, VPTL116.



Hygieniskt lås, VPTL196 och nyckeln VPTL197.



Svart handtag med 3-punktslåsning och 2 nycklar, VPTL198.

Casemet Cubo EO -väggskåp

IP 66

**Storlekar 190 x 240 x 138
– 480 x 960 x 248 mm**

- Polyesterlackerat stål, förberett för flänshål



Casemet Cubo EO -väggskåp i korthet

- Flänshål på alla fyra sidor av basen
- Erbjuds i 22 storlekar
- Regel som roterar ett fjärdedels varv på dörren
- Dörrens öppningsvinkel är 110 grader
- Fast M8-insats för montageplåt på basen och en M6-bult för jordning på ena sidan av basen samt två M6-bultar i dörren för jordning
- Utmärkt val för större sammansättningar.



Innehållet i produktförpackningen

- Kapslingens bas
- Dörr
- Montageplåt med M8-skruv och jordningstillbehör
- Regel med slitsat spår



Förberett för flänshål på alla fyra sidor av kapslingens bas.

Överensstämmelse

Stålkapslingar



Tekniska data

Kapslingsklass: IP 66,
Slagtålighet: IK 09 (-25 °C... +35 °C)

Material

Bas/dörr: Polyesterlackerat stål
Tätning: PUR (polyuretan)
Montageplåt: Galvaniserat stål

Flänsalternativ

Polyesterlackerade
stålkapslingar: Flänshål

Standardfärg

Polyesterlackerade
stålkapslingar: Grå RAL7035

Casemet Cubo EO -väggskåp

Casemet Cubo EO -väggskåp med flänsöppningar, polyesterlackerat stål

Produktkod	Beskrivning	Yttre mått (mm)				Förpackning (st)
		Bredd	Höjd	Djup	Basens längd	
EOK192414A	4 B flänsöppning	190	240	138	123	1
EOJ192814A	2 B flänsöppning + 2 C flänsöppning	190	280	138	123	1
EOJ192819A	2 B flänsöppning + 2 C flänsöppning	190	280	193	178	1
EOM193814A	2 B flänsöppning + 2 C flänsöppning	190	380	138	123	1
EOM193819A	2 B flänsöppning + 2 C flänsöppning	190	380	193	178	1
EOL242814A	2 B flänsöppning + 2 C flänsöppning	240	280	138	123	1
EOO282814A	4 C flänsöppning	280	280	138	123	1
EOO282819A	4 C flänsöppning	280	280	193	178	1
EOP283814A	4 C flänsöppning	280	380	138	123	1
EOP283819A	4 C flänsöppning	280	380	193	178	1
EOT285614A	6 C flänsöppning	280	560	138	123	1
EOT285619A	6 C flänsöppning	280	560	193	178	1
EOR383814A	4 C flänsöppning	380	380	138	123	1
EOR383819A	4 C flänsöppning	380	380	193	178	1
EOU385614A	6 C flänsöppning	380	560	138	123	1
EOU385619A	6 C flänsöppning	380	560	193	178	1
EOU385625A	6 C flänsöppning	380	560	248	233	1
EOV388419A	8 C flänsöppning	380	840	193	178	1
EOV388425A	8 C flänsöppning	380	840	248	233	1
EOY484825A	4 C flänsöppning	480	480	248	233	1
EOZ487625A	6 C flänsöppning	480	760	248	233	1
EOQ489625A	6 C flänsöppning	480	960	248	233	1

Montageplåtar, galvaniserat stål

Produktkod	Beskrivning	Mått (mm)	Förpackning (st)
EOK1	För 190 x 240 mm kapslingar	140 x 190 x 1.5	1
EOJ1	För 190 x 280 mm kapslingar	140 x 230 x 1.5	1
EOM1	För 190 x 380 mm kapslingar	140 x 330 x 1.5	1
EOL1	För 240 x 280 mm kapslingar	190 x 230 x 1.5	1
EOO1	För 280 x 280 mm kapslingar	230 x 230 x 1.5	1
EOP1	För 280 x 380 mm kapslingar	230 x 330 x 1.5	1
EOT1	För 280 x 560 mm kapslingar	230 x 510 x 1.5	1
EOR1	För 380 x 380 mm kapslingar	330 x 330 x 1.5	1
EOU1	För 380 x 560 mm kapslingar	330 x 510 x 1.5	1
EOU3	För 380 x 560 mm kapslingar	330 x 510 x 2.5	1
EOV1	För 380 x 840 mm kapslingar	330 x 790 x 1.5	1
EOV3	För 380 x 840 mm kapslingar	330 x 790 x 2.5	1
EOY1	För 480 x 480 mm kapslingar	430 x 430 x 1.5	1
EOZ1	För 480 x 760 mm kapslingar	430 x 710 x 1.5	1
EOZ3	För 480 x 760 mm kapslingar	430 x 710 x 2.5	1
EOQ1	För 480 x 960 mm kapslingar	430 x 910 x 1.5	1
EOQ3	För 480 x 960 mm kapslingar	430 x 910 x 2.5	1



EOJ192814A



EOR383814A



EOJ1

Andra beslag

Produktkod	Beskrivning	Mått (mm)	Förpackning (st)
Låsalternativ			
EO71.04	Adapter för hänglås	-	1
EO71.05	Adapter för hänglås inkl. T-handtag	-	1
EO71.06	DIN 3 lås	DIN 3	1
EO71.07	T-handtag lås	10/M5	1
OLT42KEY	Nyckel för DIN 3-lås	50 x 53 x ø22	1
Tillbehör för flänsar			
EO72.07	Fästbultsset, storlek B	M6	1
EO72.08	Fästbultsset, storlek size C	M8	1
EO72.10	Motstycke till M6 för flänsstorleken F1	M6	1
EO72.11	Motstycke till M8 för flänsstorleken F2	M8	1
Fästflikar			
EOFL2.20	Fästörön, 20mm hög	20	1
EOFL2.50	Fästörön, 50mm hög	50	1
Andra beslag			
EVF2A	Ventilationsfläns, storlek F1	93 x 222 x 7,5	1
EDS2	Dörrhållare, sats, rostfritt stål	-	1



Adapter för hänglås, EO71.04.



Adapter för hänglås inkl. T-handtag, EO71.05.



DIN 3-lås, EO71.06.



T-handtag lås, EO71.07.



Nyckel för DIN 3-lås, OLT42KEY.



Fästbultsset, storlek B, EO72.07.



Motstycke till M6 för flänsstorleken F1 EO72.10.



Fästörön, 20mm hög, EOFL2.20.



Ventilation fläns, storlek F1, EVF2A.



Dörrhållare, sats, EDS2.

Casemet Cubo F -kopplingslådor

IP 66

Storlekar 150 x 150 x 80 – 800 x 400 x 120 mm

- Polyesterlackerat stål: släta sidor och modeller med flänsöppning
- Rostfritt stål AISI 304: släta sidor
- Rostfritt stål AISI 316L: släta sidor

Casemet Cubo F kopplingslåda i korthet

- Släta sidor
- De 120 mm djupa polyesterlackerade standardkapslingarna erbjuds också med flänsöppningar eller polykarbonatfönster
- Erbjuds i 30 storlekar och med två basdjup
- Små tryckknappskapslingar erbjuds också i fyra storlekar
- Kapslingen har ett perforerat stöd för en DIN-skena eller montageplåt som möjliggör utnyttjande av alla sidor av kapslingen för kabelgenomföringar
- M6-bult för jordning på ena sidan av basen
- Alla modeller kan förses med gångjärn
- De polyesterlackerade kapslingarna har hål för väggmontering
- Modellerna i rostfritt stål har borrmärken



Som standard med ett perforerat stöd för en DIN-skena eller montageplåt. Optimerade monteringsstöd möjliggör utnyttjande av alla sidor av kapslingen för kabelgenomföringar.

Innehållet i produktförpackningen

- Kapslingens bas
- Lock
- Skruvar för locket med tätningar och korgmuttrar
- Täckpluggar för monteringskruvar
- M6-mutter och bricka för jordning
- Jordningsmärken
- Modellerna med flänshål inkluderar täckplattor, bultar och brickor



De 120 mm djupa polyesterlackerade kapslingarna erbjuds med flänsöppningar. Produktförpackningen innehåller täckplattor, bultar och brickor.

Överensstämmelse	
Stålkapslingar	CE ReHB FI UL DNV-GL UK CA
Tekniska data	
Kapslingsklas	IP 66, IP 65 med två lockskravar
Slagtålighet:	IK 09 (-25 °C... +35 °C), modeller med fönster IK 07 (-5 °C... +80 °C)
Material	
Bas/dörr:	Polyesterlackerat stål, AISI 304 eller AISI 316L
Tätning:	PUR (polyuretan)
Tätning för lockets skruv:	Dryflex (SEBS)
Flänsalternativ	
Polyesterlackerade kapslingar:	Flänsöppningar, släta sidor
AISI304:	Släta sidor
AISI316L:	Släta sidor
Standardfärg	
Polyesterlackerad:	Grå RAL 7035

Casemet Cubo F -kopplingslådor

Casemet Cubo F -kopplingslådor, släta sidor, polyesterlackerat stål

Produktkod	Beskrivning	Yttre mått (mm)				Basens längd	Förpackning (st)
		Bredd	Höjd	Djup			
FFUP151508A	Släta sidor	150	150	80	65	1	
FFUP202008A	Släta sidor	200	200	80	65	1	
FFUP301508A	Släta sidor	300	150	80	65	1	
FFUP302008A	Släta sidor	300	200	80	65	1	
FFUP303008A	Släta sidor	300	300	80	65	1	
FFUP402008A	Släta sidor	400	200	80	65	1	
FFUP403008A	Släta sidor	400	300	80	65	1	
FFUP404008A	Släta sidor	400	400	80	65	1	
FFUP502008A	Släta sidor	500	200	80	65	1	
FFUP503008A	Släta sidor	500	300	80	65	1	
FFUP602008A	Släta sidor	600	200	80	65	1	
FFUP603008A	Släta sidor	600	300	80	65	1	
FFUP604008A	Släta sidor	600	400	80	65	1	
FFUP802008A	Släta sidor	800	200	80	65	1	
FFUP804008A	Släta sidor	800	400	80	65	1	
FFUP151512A	Släta sidor	150	150	120	105	1	
FFUP202012A	Släta sidor	200	200	120	105	1	
FFUP301512A	Släta sidor	300	150	120	105	1	
FFUP302012A	Släta sidor	300	200	120	105	1	
FFUP303012A	Släta sidor	300	300	120	105	1	
FFUP402012A	Släta sidor	400	200	120	105	1	
FFUP403012A	Släta sidor	400	300	120	105	1	
FFUP404012A	Släta sidor	400	400	120	105	1	
FFUP502012A	Släta sidor	500	200	120	105	1	
FFUP503012A	Släta sidor	500	300	120	105	1	
FFUP602012A	Släta sidor	600	200	120	105	1	
FFUP603012A	Släta sidor	600	300	120	105	1	
FFUP604012A	Släta sidor	600	400	120	105	1	
FFUP802012A	Släta sidor	800	200	120	105	1	
FFUP804012A	Släta sidor	800	400	120	105	1	



FFUP151508



FFUP403012A

Casemet Cubo F-kopplingslådor, släta sidor, rostfritt stål AISI304

Produktkod	Beskrivning	Yttre mått (mm)				Basens längd	Förpackning (st)
		Bredd	Höjd	Djup			
FSUP151508	Släta sidor	150	150	80	65	1	
FSUP202008	Släta sidor	200	200	80	65	1	
FSUP301508	Släta sidor	300	150	80	65	1	
FSUP302008	Släta sidor	300	200	80	65	1	
FSUP303008	Släta sidor	300	300	80	65	1	
FSUP402008	Släta sidor	400	200	80	65	1	
FSUP403008	Släta sidor	400	300	80	65	1	
FSUP404008	Släta sidor	400	400	80	65	1	
FSUP502008	Släta sidor	500	200	80	65	1	
FSUP503008	Släta sidor	500	300	80	65	1	
FSUP602008	Släta sidor	600	200	80	65	1	
FSUP603008	Släta sidor	600	300	80	65	1	
FSUP604008	Släta sidor	600	400	80	65	1	
FSUP802008	Släta sidor	800	200	80	65	1	
FSUP804008	Släta sidor	800	400	80	65	1	
FSUP151512	Släta sidor	150	150	120	105	1	
FSUP202012	Släta sidor	200	200	120	105	1	
FSUP301512	Släta sidor	300	150	120	105	1	
FSUP302012	Släta sidor	300	200	120	105	1	
FSUP303012	Släta sidor	300	300	120	105	1	
FSUP402012	Släta sidor	400	200	120	105	1	
FSUP403012	Släta sidor	400	300	120	105	1	
FSUP404012	Släta sidor	400	400	120	105	1	
FSUP502012	Släta sidor	500	200	120	105	1	
FSUP503012	Släta sidor	500	300	120	105	1	
FSUP602012	Släta sidor	600	200	120	105	1	
FSUP603012	Släta sidor	600	300	120	105	1	
FSUP604012	Släta sidor	600	400	120	105	1	
FSUP802012	Släta sidor	800	200	120	105	1	
FSUP804012	Släta sidor	800	400	120	105	1	



FSUP151508



FSUP403012

Casemet Cubo F -kopplingslådor, släta sidor, rostfritt stål AISI 316L

Produktkod	Beskrivning	Yttre mått (mm)				Förpackning (st)
		Bredd	Höjd	Djup	Basens längd	
FAUP151508	Släta sidor	150	150	80	65	1
FAUP202008	Släta sidor	200	200	80	65	1
FAUP301508	Släta sidor	300	150	80	65	1
FAUP302008	Släta sidor	300	200	80	65	1
FAUP303008	Släta sidor	300	300	80	65	1
FAUP402008	Släta sidor	400	200	80	65	1
FAUP403008	Släta sidor	400	300	80	65	1
FAUP404008	Släta sidor	400	400	80	65	1
FAUP502008	Släta sidor	500	200	80	65	1
FAUP503008	Släta sidor	500	300	80	65	1
FAUP602008	Släta sidor	600	200	80	65	1
FAUP603008	Släta sidor	600	300	80	65	1
FAUP604008	Släta sidor	600	400	80	65	1
FAUP802008	Släta sidor	800	200	80	65	1
FAUP804008	Släta sidor	800	400	80	65	1
FAUP151512	Släta sidor	150	150	120	105	1
FAUP202012	Släta sidor	200	200	120	105	1
FAUP301512	Släta sidor	300	150	120	105	1
FAUP302012	Släta sidor	300	200	120	105	1
FAUP303012	Släta sidor	300	300	120	105	1
FAUP402012	Släta sidor	400	200	120	105	1
FAUP403012	Släta sidor	400	300	120	105	1
FAUP404012	Släta sidor	400	400	120	105	1
FAUP502012	Släta sidor	500	200	120	105	1
FAUP503012	Släta sidor	500	300	120	105	1
FAUP602012	Släta sidor	600	200	120	105	1
FAUP603012	Släta sidor	600	300	120	105	1
FAUP604012	Släta sidor	600	400	120	105	1
FAUP802012	Släta sidor	800	200	120	105	1
FAUP804012	Släta sidor	800	400	120	105	1



FAUP151508



FAUP403012

Casemet Cubo F -kopplingslådor, flänsöppningar, polyesterlackerat stål

Fläns öppning storlek: 192 x 62 mm

Produktkod	Beskrivning	Yttre mått (mm)				Förpackning (st)
		Bredd	Höjd	Djup	Basens längd	
FFUF301512A	Flänsar/sida 1 + 1 + 0 + 0	300	150	120	105	1
FFUF302012A	Flänsar/sida 1 + 1 + 0 + 0	300	200	120	105	1
FFUF303012A	Flänsar/sida 1 + 1 + 1 + 1	300	300	120	105	1
FFUF402012A	Flänsar/sida 1 + 1 + 0 + 0	400	200	120	105	1
FFUF403012A	Flänsar/sida 1 + 1 + 1 + 1	400	300	120	105	1
FFUF404012A	Flänsar/sida 1 + 1 + 1 + 1	400	400	120	105	1
FFUF502012A	Flänsar/sida 2 + 2 + 0 + 0	500	200	120	105	1
FFUF503012A	Flänsar/sida 2 + 2 + 1 + 1	500	300	120	105	1
FFUF602012A	Flänsar/sida 2 + 2 + 0 + 0	600	200	120	105	1
FFUF603012A	Flänsar/sida 2 + 2 + 1 + 1	600	300	120	105	1
FFUF604012A	Flänsar/sida 2 + 2 + 1 + 1	600	400	120	105	1
FFUF802012A	Flänsar/sida 3 + 3 + 0 + 0	800	200	120	105	1
FFUF804012A	Flänsar/sida 3 + 3 + 1 + 1	800	400	120	105	1



FFUF303012A

Casemet Cubo F -kopplingslådor, polykarbonatfönster, polyesterlackerat stål

Produktkod	Beskrivning	Yttre mått (mm)				Förpackning (st)
		Bredd	Höjd	Djup	Basens längd	
FFUW202012A	Fönsterstorlek: 120 x 120 mm	200	200	120	105	1
FFUW302012A	Fönsterstorlek: 220 x 120 mm	300	200	120	105	1
FFUW402012A	Fönsterstorlek: 320 x 120 mm	400	200	120	105	1
FFUW502012A	Fönsterstorlek: 420 x 120 mm	500	200	120	105	1
FFUW602012A	Fönsterstorlek: 520 x 120 mm	600	200	120	105	1
FFUW802012A	Fönsterstorlek: 720 x 120 mm	800	200	120	105	1



FFUW302012A

Casemet Cubo F -tryckknappslådor, rostfritt stål AISI 304

Komponenter som är installerade i förtillverkade hål kan minska den slutliga kapslingsklassen.

Produktkod	Beskrivning	Yttre mått (mm)				Förpackning (st)
		Bredd	Höjd	Djup	Basens längd	
FSPB101009	1 hål	100	100	90	75	1
FSPB161009	2 hål	160	100	90	75	1
FSPB221009	3 hål	220	100	90	75	1
FSPB281009	4 hål	280	100	90	75	1

Montageplåtar och DIN-skenor

Produktkod	Beskrivning	Mått (mm)	Förpackning (st)
Montageplåtar, galvaniserat stål			
FMP1515	För 150 x 150 mm kapslingar	135 x 100 x 2	10
FMP2020	För 200 x 200 mm kapslingar	185 x 150 x 2	10
FMP3015	För 300 x 150 mm kapslingar	285 x 100 x 2	10
FMP3020	För 300 x 200 mm kapslingar	285 x 150 x 2	10
FMP3030	För 300 x 300 mm kapslingar	285 x 250 x 2	10
FMP4020	För 400 x 200 mm kapslingar	385 x 150 x 2	10
FMP4030	För 400 x 300 mm kapslingar	385 x 250 x 2	5
FMP4040	För 400 x 400 mm kapslingar	385 x 350 x 2	5
FMP5020	För 500 x 200 mm kapslingar	485 x 150 x 2	5
FMP5030	För 500 x 300 mm kapslingar	485 x 250 x 2	5
FMP6020	För 600 x 200 mm kapslingar	585 x 150 x 2	5
FMP6030	För 600 x 300 mm kapslingar	585 x 250 x 2	5
FMP6040	För 600 x 400 mm kapslingar	585 x 350 x 2	5
FMP8020	För 800 x 200 mm kapslingar	785 x 150 x 2	5
FMP8040	För 800 x 400 mm kapslingar	785 x 350 x 2	5
DIN-skenor, galvaniserat stål			
DK3515	För 150 mm sida	35 x 140	10
DK3520	För 200 mm sida	35 x 190	10
DK3530	För 300 mm sida	35 x 290	10
DK3540	För 400 mm sida	35 x 390	10
DK3550	För 500 mm sida	35 x 490	5
DK3560	För 600 mm sida	35 x 590	5
DK3580	För 800 mm sida	35 x 790	5



FMP1515

Andra tillbehör

Produktkod	Beskrivning	Mått (mm)	Förpackning (st)
FFUF1A	Täckplatta	84 x 214 x 2	1
FHI2	Gångjärn par, rostfritt stål	30 x 15 x 11	1
FFL1	Fastöron, för Cubo F kopplingslåda, 4st sats	djup 10 mm	1
FFL2	Fastöron, för Cubo F kopplingslåda, 4st sats	djup 10 mm	1
EFFL2.50	Fästöron, 50 mm höga, sats på 4st	djup 50 mm	1
EFFL3.20	Fästöron, 20 mm höga, sats på 4st, galvaniserat stål	djup 20 mm	1
EFFL3.22	Fästöron, 20 mm höga, sats på 4st, AISI 316L	djup 20 mm	1



Täckplatta, FFUF1A.



Gångjärn, FHI2.



Fästöron, 20 mm höga, sats på 4st, galvaniserat stål, EFFL3.20

Casemet Cubo U -väggskåp

IP 67, IP 66

Storlekar 150 x 150 x 90 – 800 x 1000 x 300 mm

- Polyesterlackerat stål: släta sidor
- Rostfritt stål AISI 304: släta sidor
- Rostfritt stål AISI 316L: släta sidor



Casemet Cubo U -väggskåp i korthet

- De högklassiga kapslingarna är dammtäta och klarar av nedsänkning i vatten
- Kapslingarna i serien Cubo U finns i rostfritt stål eller polyesterlackerat stål
- Alla kapslingar har högklassig sömlös silikontätning
- Skruv för locket eller montering med regel + gångjärn
- Basen och locket har färdiga svetsbultar
- Montageplåt med muttrar ingår i kapslingen
- Tål höga temperaturer
- Dörrens öppningsvinkel 210 grader
- Fästörön på utsidan, enkel montering



Cubo U är ett bra val för krävande förhållanden. Kapslingarna är dammtäta och klarar av nedsänkning i vatten.

Innehållet i produktförpackningen

- Kapslingens bas
- Lock
- Skruvar för locket (lock med skruvfästning)
- Montageplåt
- M6-mutter och bricka för jordning
- Jordningsmärken
- DIN 3-lås och en DIN 3-nyckel (låsförsett lock)



Cubo U har fästörön på utsidan vilket gör monteringen av kapslingen enkel.

Överensstämmelse

Stålkapslingar:



Tekniska data

Kapslingsklass: IP 66, IP 67
Slagtålighet: IK 09

Material

Bas/dörr: Polyesterlackerat stål, AISI 304 eller AISI 316L
Tätning: Silikon
Montageplåt: Galvaniserat stål
Fästning av locket: Skruvar eller gångjärn + regel

Flänsalternativ

Polyesterlackerade kapslingar: Släta sidor
AISI304: Släta sidor
AISI316L: Släta sidor

Standardfärg

Polyesterlackerad: Grå RAL 7035

Casemet Cubo U -väggskåp

Casemet Cubo U -väggskåp, lock med skruvfästning, polyesterlackerat stål

Produktod	Beskrivning	Yttre mått (mm)				Förpackning (st)
		Bredd	Höjd	Djup	Basens längd	
UFUP151509	Släta sidor	150	150	90	61	1
UFUP152010	Släta sidor	150	200	100	71	1
UFUP202010	Släta sidor	200	200	100	71	1
UFUP203012	Släta sidor	200	300	120	91	1
UFUP204015	Släta sidor	200	400	150	121	1
UFUP303015	Släta sidor	300	300	150	121	1
UFUP403015	Släta sidor	400	300	150	121	1
UFUP404020	Släta sidor	400	400	200	171	1
UFUP406020	Släta sidor	400	600	200	171	1
UFUP508020	Släta sidor	500	800	200	171	1

Casemet Cubo U -väggskåp, lock med skruvfästning, rostfritt stål AISI304

Produktod	Beskrivning	Yttre mått (mm)				Förpackning (st)
		Bredd	Höjd	Djup	Basens längd	
USUP151509	Släta sidor	150	150	90	61	1
USUP152010	Släta sidor	150	200	100	71	1
USUP202010	Släta sidor	200	200	100	71	1
USUP203012	Släta sidor	200	300	120	91	1
USUP204015	Släta sidor	200	400	150	121	1
USUP303015	Släta sidor	300	300	150	121	1
USUP403015	Släta sidor	400	300	150	121	1
USUP404020	Släta sidor	400	400	200	171	1
USUP406020	Släta sidor	400	600	200	171	1
USUP508020	Släta sidor	500	800	200	171	1

Casemet Cubo U -väggskåp, lock med skruvfästning, rostfritt stål AISI316L

Produktod	Beskrivning	Yttre mått (mm)				Förpackning (st)
		Bredd	Höjd	Djup	Basens längd	
UAUP151509	Släta sidor	150	150	90	61	1
UAUP152010	Släta sidor	150	200	100	71	1
UAUP202010	Släta sidor	200	200	100	71	1
UAUP203012	Släta sidor	200	300	120	91	1
UAUP204015	Släta sidor	200	400	150	121	1
UAUP303015	Släta sidor	300	300	150	121	1
UAUP403015	Släta sidor	400	300	150	121	1
UAUP404020	Släta sidor	400	400	200	171	1
UAUP406020	Släta sidor	400	600	200	171	1
UAUP508020	Släta sidor	500	800	200	171	1



Casemet Cubo U -väggskåp, lock med regelfästning, polyesterlackerat stål

Produktod	Beskrivning	Yttre mått (mm)				Förpackning (st)
		Bredd	Höjd	Djup	Basens längd	
UFEP203016	Släta sidor	200	300	160	131	1
UFEP303016	Släta sidor	300	300	160	131	1
UFEP304016	Släta sidor	300	400	160	131	1
UFEP304020	Släta sidor	300	400	200	171	1
UFEP404016	Släta sidor	400	400	160	131	1
UFEP404020	Släta sidor	400	400	200	171	1
UFEP406020	Släta sidor	400	600	200	171	1
UFEP506030	Släta sidor	500	600	300	271	1
UFEP608030	Släta sidor	600	800	300	271	1
UFEP8010030	Släta sidor	800	1000	300	271	1

Casemet Cubo U -väggskåp, lock med regelfästning, rostfritt stål AISI304

Produktod	Beskrivning	Yttre mått (mm)				Förpackning (st)
		Bredd	Höjd	Djup	Basens längd	
USSP203016	Släta sidor	200	300	160	131	1
USSP303016	Släta sidor	300	300	160	131	1
USSP304016	Släta sidor	300	400	160	131	1
USSP304020	Släta sidor	300	400	200	171	1
USSP404016	Släta sidor	400	400	160	131	1
USSP404020	Släta sidor	400	400	200	171	1
USSP406020	Släta sidor	400	600	200	171	1
USSP506030	Släta sidor	500	600	300	271	1
USSP608030	Släta sidor	600	800	300	271	1
USSP8010030	Släta sidor	800	1000	300	271	1

Casemet Cubo U -väggskåp, lock med regelfästning, rostfritt stål AISI316L

Produktod	Beskrivning	Yttre mått (mm)				Förpackning (st)
		Bredd	Höjd	Djup	Basens längd	
UASP203016	Släta sidor	200	300	160	131	1
UASP303016	Släta sidor	300	300	160	131	1
UASP304016	Släta sidor	300	400	160	131	1
UASP304020	Släta sidor	300	400	200	171	1
UASP404016	Släta sidor	400	400	160	131	1
UASP404020	Släta sidor	400	400	200	171	1
UASP406020	Släta sidor	400	600	200	171	1
UASP506020	Släta sidor	500	600	300	271	1
UASP608030	Släta sidor	600	800	300	271	1
UASP8010030	Släta sidor	800	1000	300	271	1



Casemet Cubo V -väggskåp

IP 69, IP 68, IP 66

Storlekar 80 x 80 x 80 - 800 x 600 x 400 mm

- Polyesterlackerat stål: släta sidor
- Rostfritt stål, AISI 304: släta sidor



Casemet Cubo V -väggskåp i korthet

- Kapslingarna i serien Cubo V är dammtäta och klarar av vattenbesprutning med högt tryck på kort avstånd, ånga och nedsänkning i vatten.
- Kapslingarna erbjuds i polyesterlackerat utförande och rostfritt stål och är försedda med en högklassig, sömlös silikontätning.
- Alla kapslingar har släta sidor.
- Kapslingarna levereras med svetsade fästörön.
- Fästning av locket med skruvar utanför tätningssytan.
- Basen och locket har färdiga svetsbultar.
- IP 69-testad och godkänd
- Tål höga temperaturer
- Tål kraftiga vibrationer tack vare de svetsade fästörönen

Innehållet i produktförpackningen

- Kapslingens bas
- Lock
- Skruvar för locket
- Montageplåt
- M6-mutter och bricka för jordning
- Jordningsmärken



Kapslingarna i serien Cubo V är dammtäta och klarar av vattenbesprutning med högt tryck på kort avstånd, ånga och nedsänkning i vatten.

Se videon om Cubo V:s nedsänkningstest (tre månader under vatten): <https://youtu.be/wdvCNM8k-bl>.

Överensstämmelse

Stålkapslingar:



Tekniska data

Kapslingsklass: IP 66, IP 68, IP 69

Material

Bas/dörr: Polyesterlackerat stål, AISI 304
Tätning: Silikon
Montageplåt: Galvaniserat stål
Fästning av locket: Skruv

Flänsalternativ

Polyesterlackerade kapslingar: Släta sidor
AISI304: Släta sidor

Standardfärg

Polyesterlackerade kapslingar: Grå RAL 7035

Casemet Cubo V -väggskåp

Casemet Cubo V -väggskåp, släta sidor, polyesterlackerat stål

Produktod	Beskrivning	Yttre mått (mm)			Förpackning (st)
		Bredd	Höjd	Djup	
VFEP080808A	Släta sidor	140	135	80	1
VFEP101010A	Släta sidor	160	155	100	1
VFEP151510A	Släta sidor	210	205	100	1
VFEP151515A	Släta sidor	210	205	150	1
VFEP202010A	Släta sidor	260	255	100	1
VFEP202015A	Släta sidor	260	255	150	1
VFEP302010A	Släta sidor	360	255	100	1
VFEP302015A	Släta sidor	360	255	150	1
VFEP303020A	Släta sidor	360	355	200	1
VFEP304020A	Släta sidor	360	455	200	1
VFEP404020A	Släta sidor	460	455	200	1
VFEP404030A	Släta sidor	460	455	300	1
VFEP405020A	Släta sidor	460	555	200	1
VFEP405030A	Släta sidor	460	555	300	1
VFEP406020A	Släta sidor	460	655	200	1
VFEP406030A	Släta sidor	460	655	300	1
VFEP406040A	Släta sidor	460	655	400	1
VFEP506020A	Släta sidor	560	655	200	1
VFEP506030A	Släta sidor	560	655	300	1
VFEP506040A	Släta sidor	560	655	400	1
VFEP606020A	Släta sidor	660	655	200	1
VFEP606030A	Släta sidor	660	655	300	1
VFEP606040A	Släta sidor	660	655	400	1
VFEP806020A	Släta sidor	860	655	200	1
VFEP806030A	Släta sidor	860	655	300	1
VFEP806040A	Släta sidor	860	655	400	1



Casemet Cubo V -väggskåp, släta sidor, rostfritt råst AISI304

Produktod	Beskrivning	Yttre mått (mm)			Förpackning (st)
		Bredd	Höjd	Djup	
VSSP080808	Släta sidor	140	135	80	1
VSSP101010	Släta sidor	160	155	100	1
VSSP151510	Släta sidor	210	205	100	1
VSSP151515	Släta sidor	210	205	150	1
VSSP202010	Släta sidor	260	255	100	1
VSSP202015	Släta sidor	260	255	150	1
VSSP302010	Släta sidor	360	255	100	1
VSSP302015	Släta sidor	360	255	150	1
VSSP303020	Släta sidor	360	355	200	1
VSSP304020	Släta sidor	360	455	200	1
VSSP404020	Släta sidor	460	455	200	1
VSSP404030	Släta sidor	460	455	300	1
VSSP405020	Släta sidor	460	555	200	1
VSSP405030	Släta sidor	460	555	300	1
VSSP406020	Släta sidor	460	655	200	1
VSSP406030	Släta sidor	460	655	300	1
VSSP406040	Släta sidor	460	655	400	1
VSSP506020	Släta sidor	560	655	200	1
VSSP506030	Släta sidor	560	655	300	1
VSSP506040	Släta sidor	560	655	400	1
VSSP606020	Släta sidor	660	655	200	1
VSSP606030	Släta sidor	660	655	300	1
VSSP606040	Släta sidor	660	655	400	1
VSSP806020	Släta sidor	860	655	200	1
VSSP806030	Släta sidor	860	655	300	1
VSSP806040	Släta sidor	860	655	400	1



Casemet Cubo OC -skåp för utomhusbruk



IP 65, med två dörrar IP 55

Storlekar 600 x 1000 x 400 – 1800 x 1800 x 600 mm

- Materialen är aluminium, rostfritt stål AISI 304, rostfritt stål AISI 316L och galvaniserat stål

Kort om Cubo OC-skåpen för utomhusbruk

- Casemet Cubo OC är en utmärkt kapslingslösning för att skydda elektriska och hydrauliska applikationer.
- Modellen är specifikt utformad för applikationer inom spårvägs- och vägtrafiken.
- Skåpet med två dörrar erbjuds med klassifikationen IP55 och IK10, i storleken 1200x1000x500–1800x1800x600.
- Skåpet med en dörr erbjuds med klassifikationen IP65 och IK10, i storleken 600x1000x400–1000x1800x600.
- Cubo OC-skåpen erbjuds även i kundanpassat utförande.

Cubo OC-skåpen lämpar sig för krävande utomhusbruk

Vid val av skåpets storlek är det bra att beakta eventuella framtida behov av att installera ytterligare komponenter i anordningen. Cubo OC-skåpen erbjuds i flera storlekar och vi kan även ta fram lösningar enligt andra mått som kunden önskar.



Överensstämmelse

Skåp:



Tekniska data

Kapslingsklass:	IP 65, med två dörrar IP 55
Slagtålighet:	IK 10

Material

Bas/dörr:	Aluminium (3 mm), rostfritt stål AISI 304 (2 mm), rostfritt stål AISI 316L (2 mm), galvaniserat stål (2 mm)
Tätning:	Silikon
Gångjärn:	Rostfritt stål
Dörrfästning:	Stånglås

Casemet Cubo OC -skåp

Casemet Cubo OC -skåp, 1 -dörr

Produktkod	Yttre mått (mm)		
	Bredd	Höjd	Djup
OCAL/OCSS/OCAS/OCAZ 6010040	600	1000	400
OCAL/OCSS/OCAS/OCAZ 6012040	600	1200	400
OCAL/OCSS/OCAS/OCAZ 6014040	600	1400	400
OCAL/OCSS/OCAS/OCAZ 6016050	600	1600	500
OCAL/OCSS/OCAS/OCAZ 6018050	600	1800	500
OCAL/OCSS/OCAS/OCAZ 8010050	800	1000	500
OCAL/OCSS/OCAS/OCAZ 8012050	800	1200	500
OCAL/OCSS/OCAS/OCAZ 8014050	800	1400	500
OCAL/OCSS/OCAS/OCAZ 8016050	800	1600	500
OCAL/OCSS/OCAS/OCAZ 8018050	800	1800	500
OCAL/OCSS/OCAS/OCAZ 10010050	1000	1000	500
OCAL/OCSS/OCAS/OCAZ 10012050	1000	1200	500
OCAL/OCSS/OCAS/OCAZ 10014050	1000	1400	500
OCAL/OCSS/OCAS/OCAZ 10016060	1000	1600	600
OCAL/OCSS/OCAS/OCAZ 10018060	1000	1800	600
OCAL/OCSS/OCAS/OCAZ 12010050	1200	1000	500
OCAL/OCSS/OCAS/OCAZ 12012060	1200	1200	600
OCAL/OCSS/OCAS/OCAZ 12014060	1200	1400	600

Casemet Cubo OC -skåp, 2 -dörrar

Produktkod	Yttre mått (mm)		
	Bredd	Höjd	Djup
OCAL/OCSS/OCAS/OCAZ 12010050D	1200	1000	500
OCAL/OCSS/OCAS/OCAZ 12012050D	1200	1200	500
OCAL/OCSS/OCAS/OCAZ 12014050D	1200	1400	500
OCAL/OCSS/OCAS/OCAZ 12016060D	1200	1600	600
OCAL/OCSS/OCAS/OCAZ 12018060D	1200	1800	600
OCAL/OCSS/OCAS/OCAZ 14010060D	1400	1000	600
OCAL/OCSS/OCAS/OCAZ 14012060D	1400	1200	600
OCAL/OCSS/OCAS/OCAZ 14014060D	1400	1400	600
OCAL/OCSS/OCAS/OCAZ 14016060D	1400	1600	600
OCAL/OCSS/OCAS/OCAZ 14018060D	1400	1800	600
OCAL/OCSS/OCAS/OCAZ 16014060D	1600	1400	600
OCAL/OCSS/OCAS/OCAZ 16016060D	1600	1600	600
OCAL/OCSS/OCAS/OCAZ 16018060D	1600	1800	600
OCAL/OCSS/OCAS/OCAZ 18016060D	1800	1600	600
OCAL/OCSS/OCAS/OCAZ 18018060D	1800	1800	600

OCAL = material 3 mm aluminium EN AW 5754 H22

OCSS = material 2 mm rostfritt stål AISI304

OCAS = material 2 mm rostfritt stål AISI316L

OCAZ = material 2 mm galvaniserat stål DX51D+AZ150NAE

D = två dörrar

Andra tillbehör

Beskrivning
Montageplåtar
Regntak
19" skenor
Lås
Handtag
Lyfthållare
Dörrhållare
Diagramficka
Ljushållare
Plint
Jordbaset



Materialalternativ inkluderar aluminium, rostfritt stål AISI304, rostfritt stål AISI316L och galvaniserat stål. Aluminium är det lättaste av materialalternativen och har god korrosionsbeständighet.

Casemet Cubo EC väggskåp

I Cubo EC kombineras hög korrosions- och vibrationsbeständighet med en lätt konstruktion.

IP 66, med två dörrar IP 55

Storlekar 200 x 300 x 150 – 1400 x 1600 x 400 mm

- Polyesterlackerat stål: släta sidor och modeller med flänsöppningar
- Rostfritt stål AISI 304: släta sidor
- Rostfritt stål AISI 316L: släta sidor
- Aluminium: släta sidor

Cubo EC-väggskåp i korthet

- I polyesterlackerade kapslingar finns flänsöppningar, medan kapslingar i rostfritt stål och aluminium har släta sidor
- Finns i 33 storlekar
- I kapslingens botten finns svetsade M8-bultar för monteringsplåt och i dörren M6-bultar för DIN-skenprofiler eller DIN-skenor
- På bottensektionens två sidor finns M6-bultar för jordning
- Dörrens gångjärn kan enkelt flyttas från höger till vänster
- Polyesterlackerade kapslingar har hål för väggmontering
- Modeller i rostfritt stål har färdiga bormarkeringar

Produktpaketets innehåll

- Kapslingens botten och dörr
- Täckplåt(ar) för flänsöppning(ar) samt nödvändiga muttrar och bultar (målade kapslingar)
- Monteringsplåt med muttrar
- M8-bult, brickor och mutter för jordning av monteringsplåten
- Jordningssymboler
- DIN 3-lås och en DIN 3-nyckel
- Täckpluggar för monteringshål (målade kapslingar) och gångjärnshål
- Muttar och brickor för M6-bultar



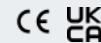
Utformningen av bottensektionens hörn i Cubo EC-kapslingar säkerställer bättre hållbarhet för tätningssytan, bland annat i förhållanden där högt vibrationskydd krävs.



Till Cubo EC-kapslingar finns ett brett utbud av tillbehör, såsom regnskydd. På bilden visas ett regnskydd i rostfritt stål ERS2015B.

Överensstämmelse

Stålkapslingar:



Tekniska data

Kapslingsklass: IP 66, med två dörrar IP 55

Material

Bas/dörr: Polyesterlackerat stål, AISI 304, AISI316L, Aluminium EN AW-5754 H22

Tätning: PUR (polyuretan)

Montageplåt: Galvaniserat stål

Fästning av locket: I målade kapslingar: zinkjutgods med krombeläggning, och i kapslingar av AISI 304 eller AISI 316L rostfritt stål samma material som kapslingen

Gångjärn: Rostfritt stål

Flänsalternativ

Polyesterlackerade kapslingar: Flänsöppningar, släta sidor
 AISI304: Släta sidor
 AISI316L: Släta sidor
 Aluminium: Släta sidor

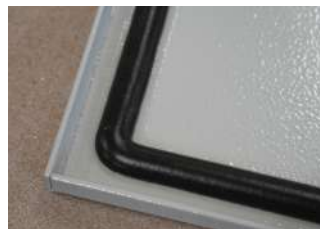
Standardfärg

Polyesterimaalatut kotelot: Grå RAL 7035

Casemet Cubo EC väggskåp

Produktkod	Yttre mått (mm)		
	Bredd	Höjd	Djup
ECFEP / ECFEF / ECSSP / ECASP / ECALP 203015	200	300	150
ECFEP / ECFEF / ECSSP / ECASP / ECALP 383820	380	380	200
ECFEP / ECFEF / ECSSP / ECASP / ECALP 386020	380	600	200
ECFEP / ECFEF / ECSSP / ECASP / ECALP 386030	380	600	300
ECFEP / ECFEF / ECSSP / ECASP / ECALP 403015	400	300	150
ECFEP / ECFEF / ECSSP / ECASP / ECALP 403020	400	300	200
ECFEP / ECFEF / ECSSP / ECASP / ECALP 404020	400	400	200
ECFEP / ECFEF / ECSSP / ECASP / ECALP 404030	400	400	300
ECFEP / ECFEF / ECSSP / ECASP / ECALP 405020	400	500	200
ECFEP / ECFEF / ECSSP / ECASP / ECALP 406020	400	600	200
ECFEP / ECFEF / ECSSP / ECASP / ECALP 406030	400	600	300
ECFEP / ECFEF / ECSSP / ECASP / ECALP 604020	600	400	200
ECFEP / ECFEF / ECSSP / ECASP / ECALP 604030	600	400	300
ECFEP / ECFEF / ECSSP / ECASP / ECALP 606020	600	600	200
ECFEP / ECFEF / ECSSP / ECASP / ECALP 606030	600	600	300
ECFEP / ECFEF / ECSSP / ECASP 608020	600	800	200
ECFEP / ECFEF / ECSSP / ECASP 608030	600	800	300
ECFEP / ECFEF / ECSSP / ECASP 6010030	600	1000	300
ECFEP / ECFEF / ECSSP / ECASP 6012030	600	1200	300
ECFEP / ECFEF / ECSSP / ECASP 767620	760	760	200
ECFEP / ECFEF / ECSSP / ECASP 767630	760	760	300
ECFEP / ECFEF / ECSSP / ECASP 806030	800	600	300
ECFEP / ECFEF / ECSSP / ECASP 808020	800	800	200
ECFEP / ECFEF / ECSSP / ECASP 808030	800	800	300
ECFEP / ECFEF / ECSSP / ECASP 808030D	800	800	300
ECFEP / ECFEF / ECSSP / ECASP 8010030	800	1000	300
ECFEP / ECFEF / ECSSP / ECASP 8010030D	800	1000	300
ECFEP / ECFEF / ECSSP / ECASP 8012030	800	1200	300
ECFEP / ECFEF / ECSSP / ECASP 1008030	1000	800	300
ECFEP / ECFEF / ECSSP / ECASP 10010030	1000	1000	300
ECFEP / ECFEF / ECSSP / ECASP 10010030D	1000	1000	300
ECFEP / ECFEF / ECSSP / ECASP 10012030	1000	1200	300
ECFEP / ECFEF / ECSSP / ECASP 10012030D	1000	1200	300
ECFEP / ECFEF / ECSSP / ECASP 10012040	1000	1200	400
ECFEP / ECFEF / ECSSP / ECASP 10012040D	1000	1200	400
ECFEP / ECFEF / ECSSP / ECASP 12010030	1200	1000	300
ECFEP / ECFEF / ECSSP / ECASP 12010030D	1200	1000	300
ECFEP / ECFEF / ECSSP / ECASP 12010040	1200	1000	400
ECFEP / ECFEF / ECSSP / ECASP 12010040D	1200	1000	400
ECFEP / ECFEF / ECSSP / ECASP 12012040	1200	1200	400
ECFEP / ECFEF / ECSSP / ECASP 12012040D	1200	1200	400
ECFEP / ECFEF / ECSSP / ECASP 12014040D	1200	1400	400
ECFEP / ECFEF / ECSSP / ECASP 14012030D	1400	1200	300
ECFEP / ECFEF / ECSSP / ECASP 14012040D	1400	1200	400
ECFEP / ECFEF / ECSSP / ECASP 14014040D	1400	1400	400
ECFEP / ECFEF / ECSSP / ECASP 14016040D	1400	1600	400

ECFEP = polyesterlackerat stål DC01, släta sidor
 ECFEF = polyesterlackerat stål DC01, flänsöppningar
 ECSSP = rostfritt stål AISI 304, släta sidor
 ECASP = rostfritt stål AISI 316L, släta sidor
 ECALP = aluminium EN AW-5754 H22, släta sidor
 D = dubbeldörr



Allmänna tillbehör för kapslingar

Stolpfästen, slangfästklämmor

Produktkod	Beskrivning	Mått (mm)	Förpackning (st)
Med 2-skenssats			
PMK15	För 150 mm breda kapslingar	28 x 35 x 145	1
PMK20	För 200 mm breda kapslingar	28 x 35 x 195	1
PMK30	För 300 mm breda kapslingar	28 x 35 x 295	1
PMK40	För 400 mm breda kapslingar	28 x 35 x 395	1
PMK50	För 500 mm breda kapslingar	28 x 35 x 495	1
PMK60	För 600 mm breda kapslingar	28 x 35 x 595	1
Sats med platta			
PMK1515	För 150 mm breda kapslingar	41 x 150 x 155	1
PMK2020	För 200 mm breda kapslingar	41 x 200 x 205	1



PMK2020

PMK20



PMK20



PMK50



PMK2020

Gasfjäder och tillbehör

Produktkod	Beskrivning	Förpackning (st)
VPTS93	Gasfjäder	1
VPXS3.01	Tillbehör till bassidans fäste	1
VPXS3.02	Tillbehör till dörrsidans fäste	1



VPTS93, Gasfjäder



VPXS3.01, Fäststycke för gasfjädern på bassidan



VPXS3.02, Fäststycke för gasfjädern på dörrsidan

Ventiler

Produktkod	Beskrivning	Mått (mm)	Förpackning (st)
VBSS10S	Ventil, IP 68, AISI 304, 16l/h	ø19 x 21	1
VBSS10H	Ventil, IP 68, AISI 304, 120l/h	ø19 x 21	1



Ventil, IP 68, rostfritt stål 16 l/h, VBSS10S.

Övriga materiel

Produktkod	Beskrivning	Mått (mm)	Förpackning (st)
KY3	T-handtag	20 x 50 x 22	10
KY3.10	T-handtag, låsbar, 11 mm	20 x 50 x 22	10
ST80/U	Triangulär nyckel, 11 mm	34 x 52 x 16	10
VPTL69	Triangelformad kvarts varvs klinka, 10 mm	ø 28 x 31	10
VPTL67	Kvarts varvs slitsad klinka	ø 28 x 31	1
VPTL30	Triangelformad kvarts varvs klinka, 7 mm	ø 28 x 31	1



T-handtag, KY3



T-handtag, låsbar, KY3.10



Triangulär nyckel, ST80/U



Triangelformad kvarts varvs klinka, 10 mm, VPTL69



Kvarts varvs slitsad klinka, VPTL67

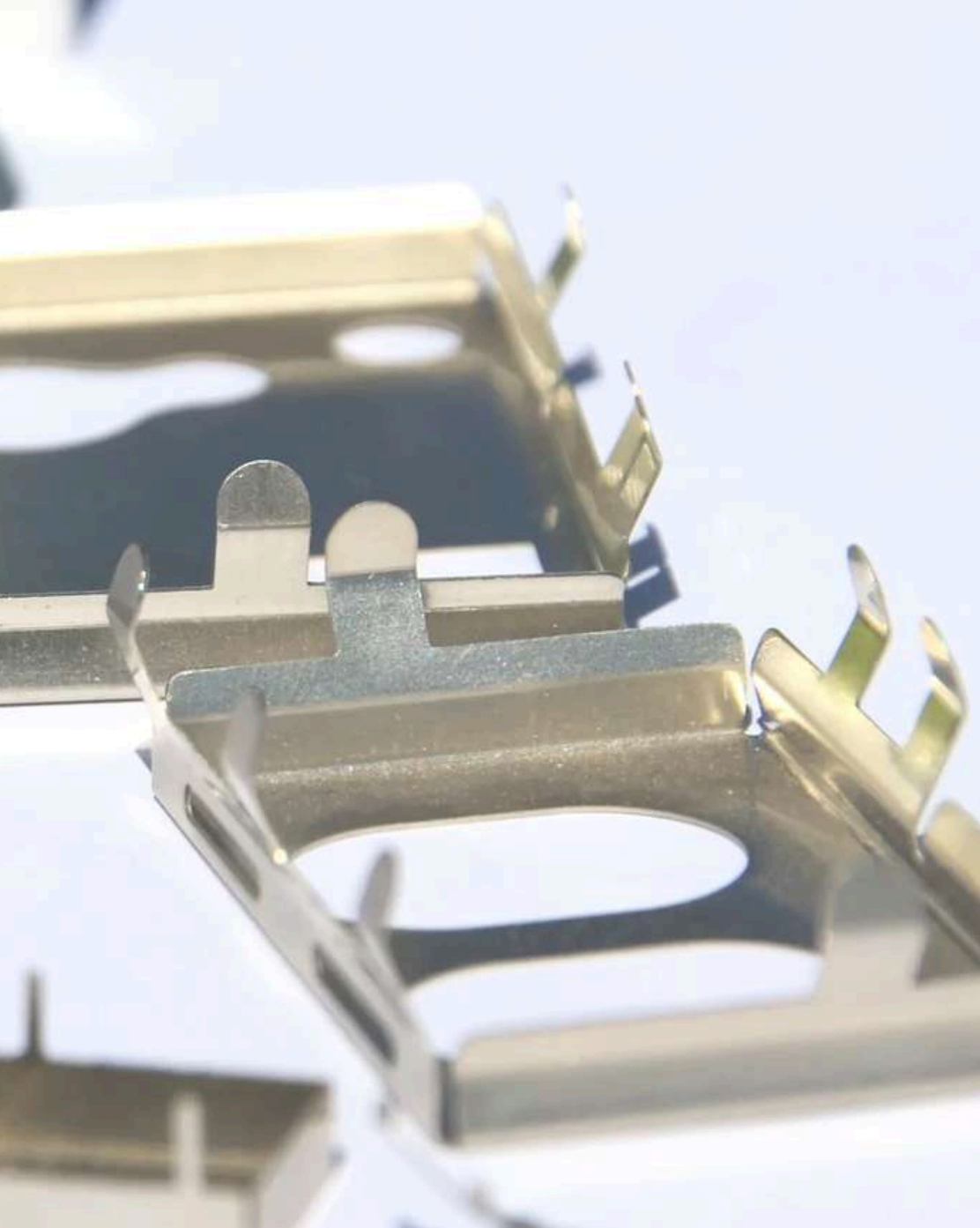


Triangelformad kvarts varvs klinka, 7 mm, VPTL30

Rättsligt meddelande

Informationen i denna broschyr är såvitt vi vet och tror korrekt och tillförlitlig. Vi ansvarar dock inte för användningen av informationen, dess exakthet och fullständighet. Produktens köpare ansvarar för en självständig utvärdering av produktens lämplighet för den avsedda tillämpningen. Våra förpliktelser för produkterna anges i de allmänna försäljningsvillkoren, för tillfället NL 09 och orgalime S2012, och vi är under inga omständigheter ansvariga för dess återförsäljare eller för någon felaktig användning, skada på grund av felaktig installation eller skada på grund av ignorerade nationella säkerhets- eller andra bestämmelser. Vi förbehåller oss rätt att göra ändringar i specifikationerna, materialen och tillverkningsmetoderna utan förvarning.

Copyright Casemet Oy 2026



CASEMET

Strong as steel.